



WordPad

Vamos Conhecer o
WordPad!



O **WordPad** é um aplicativo básico utilizado para a criação e edição de textos, oferecido pelo Microsoft Windows que permite ao usuário ações simples como copiar, colar, alinhar o parágrafo, importar figuras, entre outros comandos.



WordPad

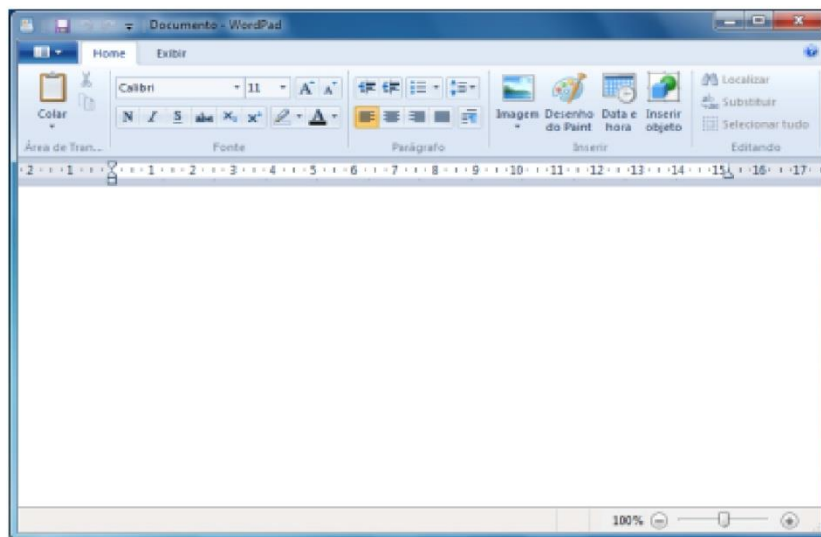
Abrindo o Programa WordPad

1º Passo: Para abrir o WordPad, clique no botão iniciar  .

2º Passo: Clique em todos os programas.

3º Passo: Clique em acessórios.

4º Passo: Clique em WordPad.





WordPad

Digitando no WordPad

Quando você estiver pronto para começar, digite na área de documento do WordPad. Uma linha vertical brilhante chamada cursor | indica onde aparecerá o próximo texto que você digitar. Para mover o cursor dentro do texto, clique onde deseja que ele apareça. Ao contrário do que ocorre com a máquina de escrever, quando você digita no WordPad, não precisa pressionar a tecla ENTER para iniciar uma nova linha. O WordPad faz isso automaticamente quando chega o final da linha em que você está trabalhando. Se quiser iniciar um novo parágrafo, pressione ENTER.



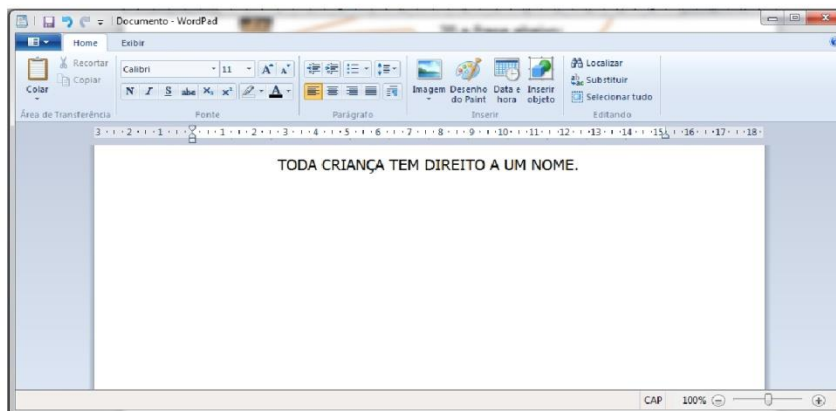
Digite em letras maiúsculas e com o tamanho de fonte 20 a frase abaixo:




WordPad

TODA CRIANÇA TEM DIREITO A UM NOME.

Exemplo:



Para salvar o documento

Clique no menu .

Se você não tiver salvo o documento ainda, será solicitado que forneça um nome para o documento e um local no computador para salvá-lo:

1º Passo: Na caixa **Salvar como**, clique no local onde deseja salvar o documento.

2º Passo: Na caixa **Nome do arquivo**, digite um nome para o documento.

3º Passo: Clique em **Salvar**.

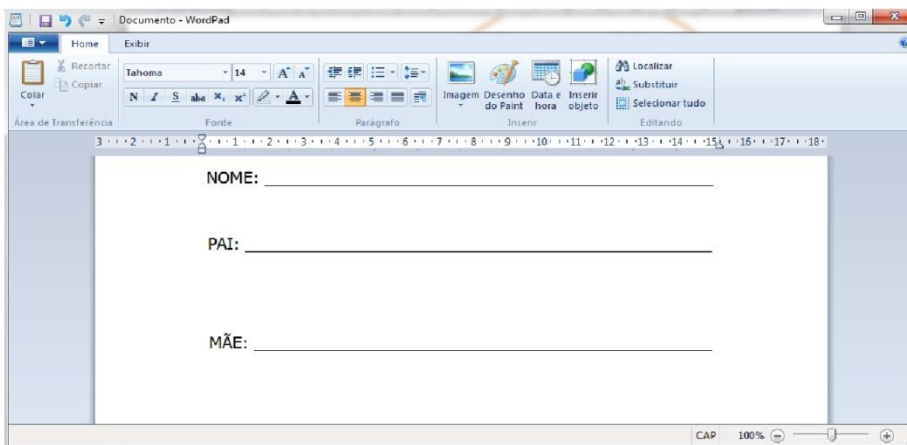


WordPad



Agora vamos digitar o seu nome e o nome de seus pais. Digite em letras maiúsculas e com tamanho de fonte 14.


Exemplo:





WordPad

Para salvar o documento

Clique no menu .

Se você não tiver salvo o documento ainda, será solicitado que forneça um nome para o documento e um local no computador para salvá-lo:

1º Passo: Na caixa **Salvar como**, clique no local onde deseja salvar o documento.

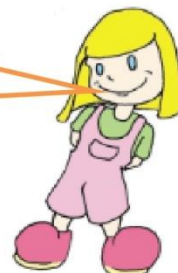
2º Passo: Na caixa **Nome do arquivo**, digite um nome para o documento.

3º Passo: Clique em **Salvar**.

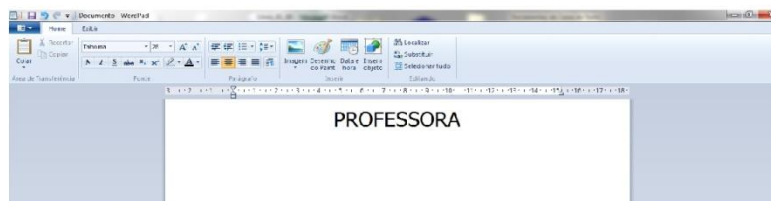


WordPad

Vamos digitar o nome de seu professor(a). Digite em letras maiúsculas e com tamanho de fonte 28 e centralize.



Exemplo:



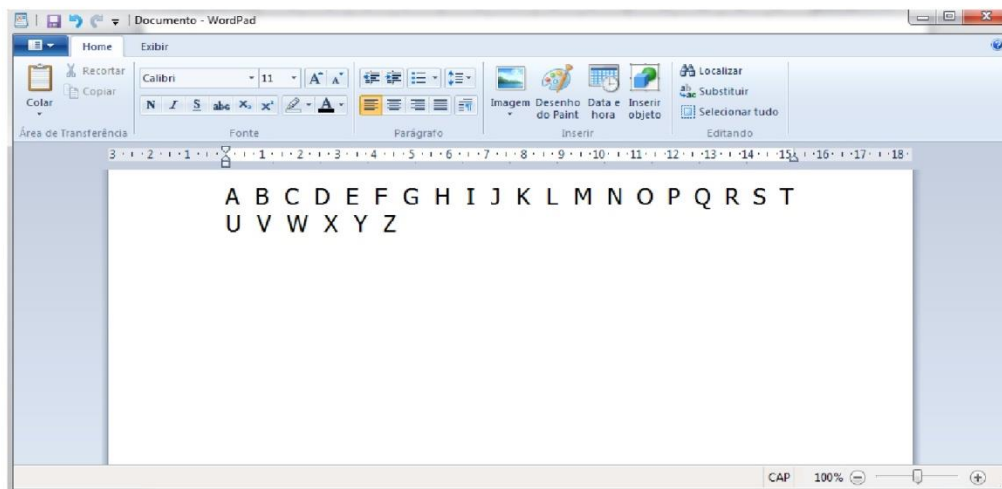


WordPad



Vamos treinar o alfabeto:
Digite em letras maiúsculas
e com o tamanho de fonte
18.


Exemplo:





WordPad

Para salvar o documento

Clique no menu .

Se você não tiver salvo o documento ainda, será solicitado que forneça um nome para o documento e um local no computador para salvá-lo:

1º Passo: Na caixa **Salvar como**, clique no local onde deseja salvar o documento.

2º Passo: Na caixa **Nome do arquivo**, digite um nome para o documento.

3º Passo: Clique em **Salvar**.



Vírus Digital

Vírus Digital



Vírus de computador são pequenos programas desenvolvidos para se espalhar de um computador para o outro e interferir no funcionamento do mesmo.

Um vírus pode corromper ou excluir dados de seu computador, usar seu e-mail para se espalhar para outros computadores ou até mesmo apagar todos os dados de seu disco rígido.



Vírus Digital

Atividade

Faça um X no computador que está com **VÍRUS**.





Multimídia

Multimídia

Multimídia é definido como conjunto de textos, sons, animações e vídeos. E seu objetivo é a transmissão da mensagem a um determinado público.

Atividade

Complete com as vogais que faltam nos nomes dos tipos de mídias abaixo:



Á_dio



Víd_o

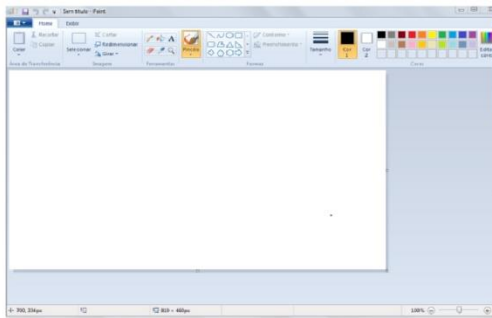


Im_g_m



Conhecendo o Paint

Paint



Vamos conhecer o Paint?



O Paint é um programa usado para desenhar, colorir e editar imagens. Você pode usar o Paint como um bloco de desenho digital para criar imagens simples e projetos criativos ou adicionar texto e designs a outras imagens, como aquelas obtidas com sua câmera digital.

Abrindo o Programa Paint

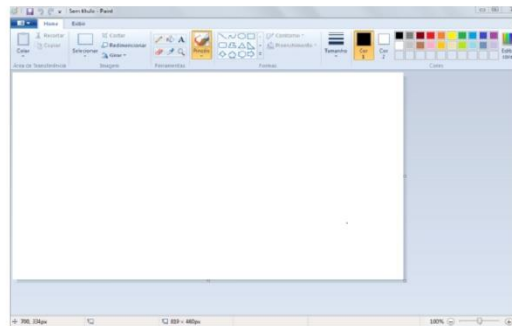


- 1º Passo:** Para abrir o Paint, clique no botão iniciar .
- 2º Passo:** Clique em todos os programas.
- 3º Passo:** Clique em acessórios.
- 4º Passo:** Clique em Paint.



Conhecendo o Paint

Ao iniciar o Paint você verá a janela que está quase totalmente em branco, com apenas algumas ferramentas para desenhar e pintar. As ilustrações a seguir irá explicar as ferramentas do Paint.



Ferramentas do Paint



Colar – Colar o conteúdo da área de transferência.



Selecionar – Seleção de formato livre.



Selecionar – Seleção retangular.



Conhecendo o Paint



Redimensionar e distorcer – Permite redimensionar e distorcer a imagem ou seleção.



Girar ou inverter – Permite girar ou inverter a imagem ou seleção.



Spray de tinta – Permite desenhar a mão livre com efeito do Spray.



Lápis – Desenhar uma linha de forma livre com a largura de linha selecionada.



Balde – Preenche com a cor selecionada.



Texto – Permite digitar texto na imagem.



Apagador – Apaga uma área da figura.



Conhecendo o Paint



Selecionador de cores – Seleciona uma cor da imagem e usá-la para desenhar.



Lupa – Altera a ampliação de parte da imagem.



Pincel – Permite desenhar com vários formatos.



Linha – Permite desenhar linhas horizontais, verticais ou diagonais.



Curva – Para desenhar uma linha curva suave.



Elipse – Permite a criação de círculos e elipses.



Retângulo – Permite desenhar retângulos ou quadrados.



Conhecendo o Paint



Retângulo arredondado – Permite a criação de retângulos e quadrados com formas arredondadas.



Polígono – Permite a criação de várias formas geométricas.



Triângulo – Permite desenhar em forma de triângulo.



Triângulo retângulo – Permite desenhar em forma de triângulo retângulo.



Losango – Permite desenhar em forma de losango.



Pentágono – Permite desenhar em forma de pentágono.



Hexágono – Permite desenhar em forma de hexágono.



Seta à direita.



Conhecendo o Paint



Seta à esquerda.



Seta para cima.



Seta para baixo.



Estrela de quatro pontas.



Estrela de cinco pontas.



Estrela de seis pontas.



Texto explicativo de retângulo arredondado.



Texto explicativo oval.



Conhecendo o Paint



Texto explicativo em nuvem.



Coração.



Raio.



Contorno de formas – Permite selecionar o meio para o contorno da forma.



Tamanho – Permite selecionar a largura da ferramenta selecionada.



Cor
1

Cor 1 – Cor de primeiro plano.

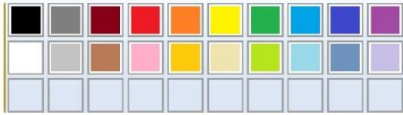


Cor
2

Cor 2 – Cor de segundo plano.



Conhecendo o Paint



Caixa de cores – Indica as cores atuais de primeiro plano e plano de fundo.



Editar cores – Permite selecionar uma cor na paleta de cores.



Esse Programa Paint é muito legal!