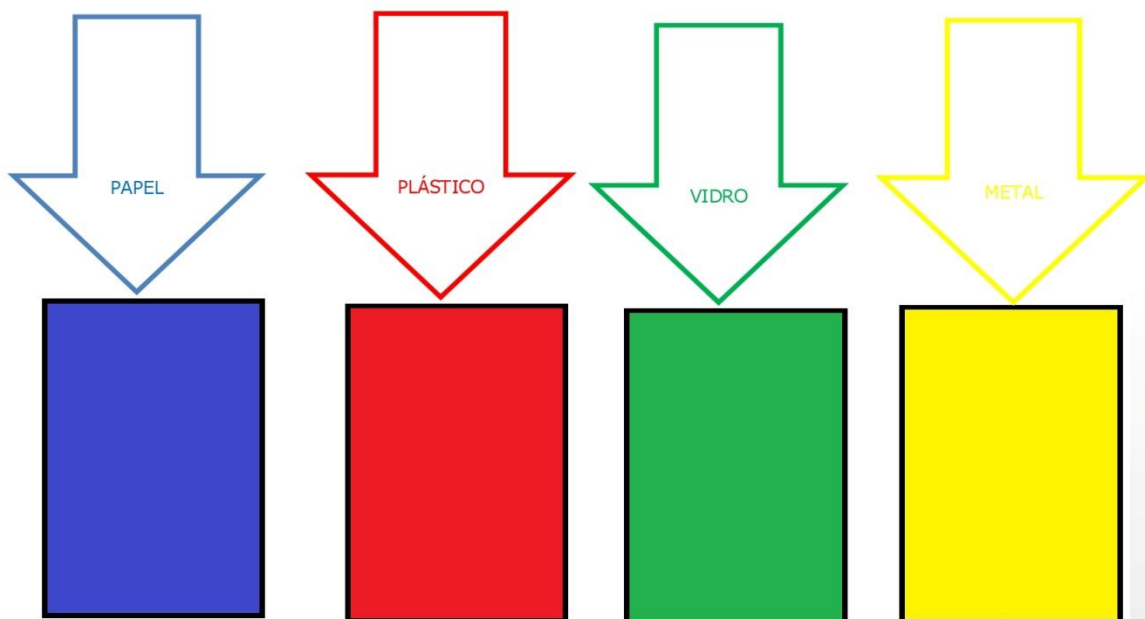


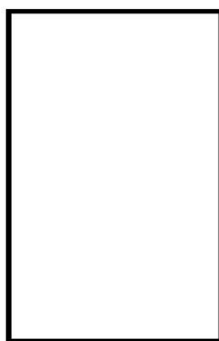


Conhecendo o Paint

Veja o exemplo:

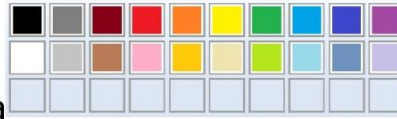


1º Passo: Selecione a ferramenta Retângulo arredondado  para desenhar a lixeira.

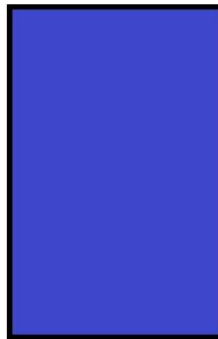





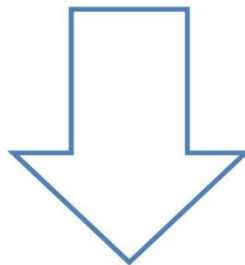
Conhecendo o Paint



Depois escolha a cor da lixeira



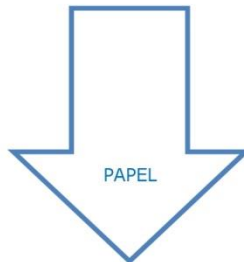
2º Passo: Selecione a ferramenta Seta para baixo  para identificar a lixeira.





Conhecendo o Paint

3º Passo: Selecione a ferramenta Texto  para digitar o nome do lixo.

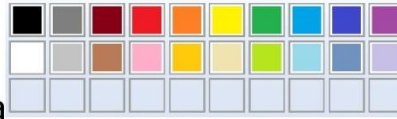


4º Passo: Selecione a ferramenta Retângulo arredondado  para desenhar a lixeira.





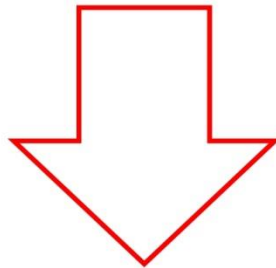
Conhecendo o Paint



Depois escolha a cor da lixeira



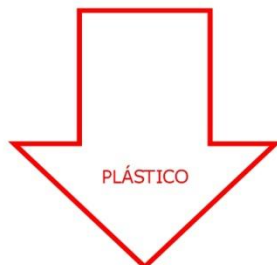
5º Passo: Selecione a ferramenta Seta para baixo  para identificar a lixeira.



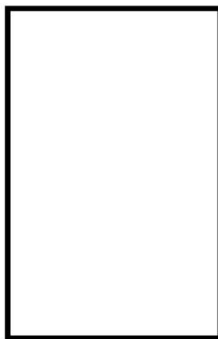


Conhecendo o Paint

6º Passo: Selecione a ferramenta Texto  para digitar o nome do lixo.

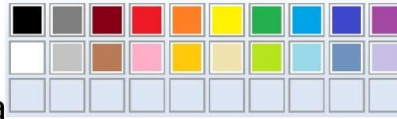


7º Passo: Selecione a ferramenta Retângulo arredondado  para desenhar a lixeira.





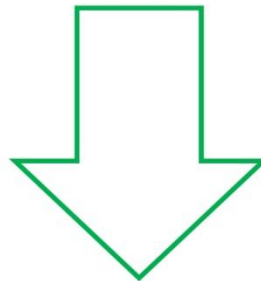
Conhecendo o Paint



Depois escolha a cor da lixeira



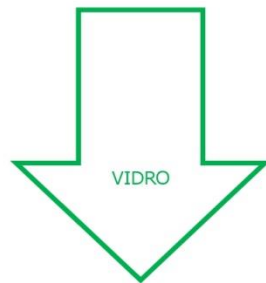
8º Passo: Selecione a ferramenta Seta para baixo  para identificar a lixeira.





Conhecendo o Paint

9º Passo: Selecione a ferramenta Texto  para digitar o nome do lixo.

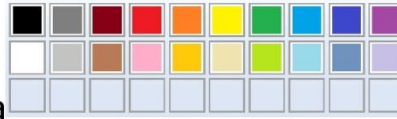


10º Passo: Selecione a ferramenta Retângulo arredondado  para desenhar a lixeira.

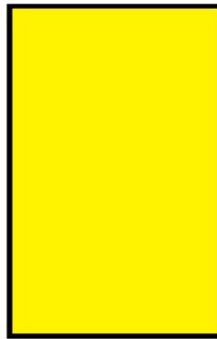




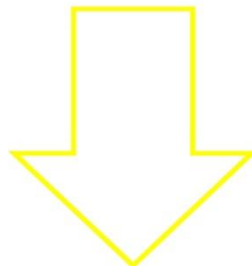
Conhecendo o Paint



Depois escolha a cor da lixeira



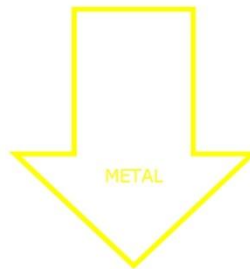
11º Passo: Selecione a ferramenta Seta para baixo  para identificar a lixeira.






Conhecendo o Paint

12º Passo: Selecione a ferramenta Texto  para digitar o nome do lixo.




Salvando seu trabalho

Salve a imagem com frequência para evitar que você perca acidentalmente seu trabalho. Para salvar, clique no botão .

Serão salvas todas as alterações feitas na imagem desde a última vez em que ela foi salva.

Ao salvar uma nova imagem pela primeira vez, você precisará dar um nome de arquivo a ela. Siga as etapas abaixo:

1. Clique no botão .
2. Na caixa **Salvar como**, selecione o formato de arquivo desejado. JPEG por exemplo.
3. Na caixa **nome do arquivo**, digite o nome do arquivo e clique em **Salvar**.