

Todos os direitos reservados e protegidos pela Lei 9.610/98 de 19/02/98.

Nenhuma parte desta apostila poderá ser reproduzida total ou parcialmente, por qualquer processo eletrônico, fotocópia, mecânico ou sistema de processamento de dados, sem a prévia autorização por escrito da

Webtecno - Tecnologia & Educação

Webtecno
Tecnologia & Educação





Senhores pais, professores e alunos

- Nosso objetivo é permitir que a criança aprenda.
- Nós educadores temos que nos preocupar em dar à criança oportunidades de aprender favorecendo o seu desenvolvimento global, e para isso, devemos dar permissão para que ela faça experiência, levante hipóteses, proponha soluções e escreva sobre o que viveu.
- Atualmente um dos meios de comunicação mais utilizado para a integração da criança ao mundo globalizado é a informática, o uso do computador.
- Ele facilita a pesquisa além de oferecer ferramentas importantíssimas para o avanço educacional.

www.webtecno.com.br

adm@webtecno.com.br

Sumário



- 04 ----- Hardware e Software
- 10 ----- Rede de Computadores
- 15 ----- MS – Power Point 2007
Introdução
- 38 ----- MS – Power Point 2007
Projeto: Higiene e Saúde
As Regiões do Brasil
O Ciclo da Água na Natureza
Educação Financeira
Datas Comemorativas
Comida Típica
Sinalização do Trânsito
Reciclagem
As Etnias no Brasil
Biodiversidade
As Grandes Invenções
- 61 ----- MS – Publisher
Introdução
Projeto: Dengue
Reciclagem
Folclore
Importância da Água
Criar Calendário
Consciência Negra
Criar Cartão

Apostila do Aluno_2018



Hardware e Software

HARDWARE

O hardware é a parte que você pode ver do computador, ou seja, todos os componentes da sua estrutura física. Por exemplo, a tela, o teclado, o gabinete e o mouse fazem parte do hardware do seu computador.

SOFTWARE

São os programas que permitem realizar atividades específicas em um computador. Por exemplo, os programas como Word, Excel, Power Point, os navegadores, os jogos, os sistemas operacionais, entre outros.

Atividade

1) O que quer dizer?

HARDWARE

a) HARD: _____ WARE: _____.

SOFTWARE

b) SOFT: _____ WARE _____.



Hardware e Software

2) O que é um HARDWARE? Dê 04 exemplos:

3) O que é um SOFTWARE? Dê 03 exemplos:

4) O que são periféricos? Dê exemplos:

5) Qual é o significado de CPU e como ela é dividida? Quais são as partes?



Hardware e Software

6) A CPU pode ser comparada com uma parte de nosso corpo, qual é essa parte?

.....

.....

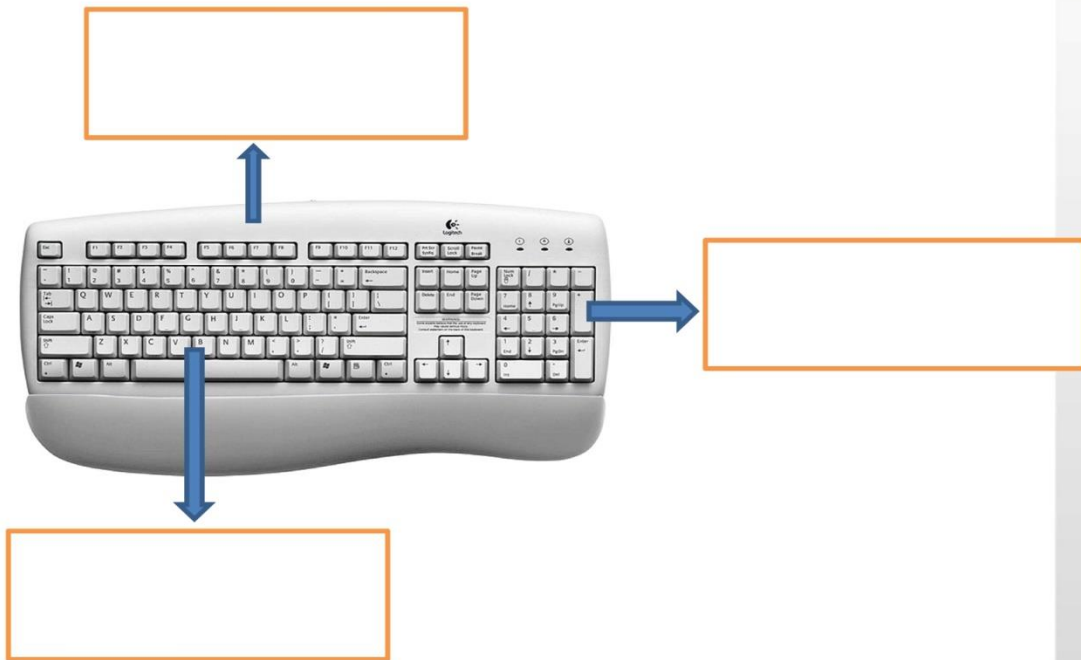
.....

7) Qual a função do teclado, como ele está dividido? Explique as três partes:

.....

.....

.....

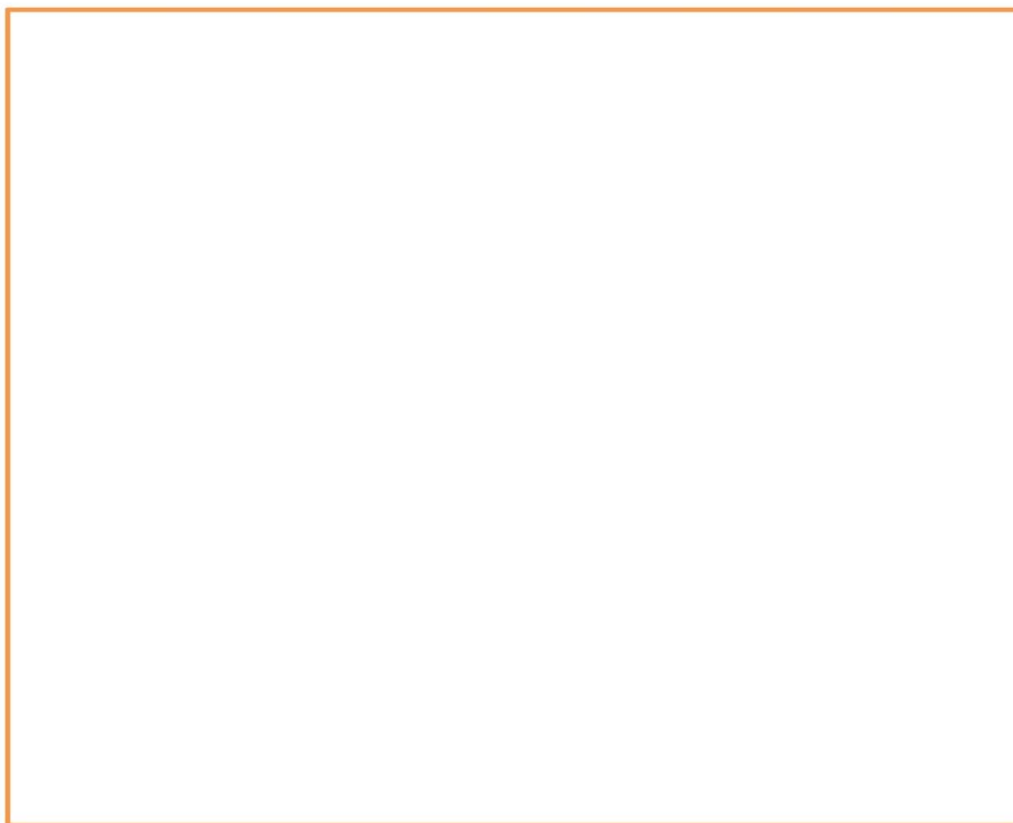




Hardware e Software

8) O que é Disco Rígido?

9) Desenhe o HARDWARE pelo qual podemos ver as imagens do computador.





Hardware e Software

10) Onde ficam instalados os programas no computador?

11) Defina o Mouse?

12) O que é um Kit Multimídia? Como está composto?

13) É importante termos uma impressora ligada ao computador?
Qual é o seu Papel?



Hardware e Software

14) Quais os tipos de impressora que existem?

15) O que é CD-ROM? Qual a sua função?

16) O que é um Scanner? Qual a sua função?

17) Qual a função do Monitor?



Rede de Computadores

REDE DE COMPUTADORES



Redes de computadores são estruturas físicas (equipamentos) e lógicas (programas, protocolos) que permitem que dois ou mais computadores possam compartilhar suas informações entre si.

Imagine um computador sozinho, sem estar conectado a nenhum outro computador: Esta máquina só terá acesso às suas informações (presentes em seu Disco Rígido) ou às informações que porventura venham a ele através de Pen Drives e Cds.

Quando um computador está conectado a uma rede de computadores, ele pode ter acesso às informações que chegam a ele e às informações presentes nos outros computadores ligados a ele na mesma rede, o que permite um número muito maior de informações possíveis para acesso através daquele computador.



Rede de Computadores

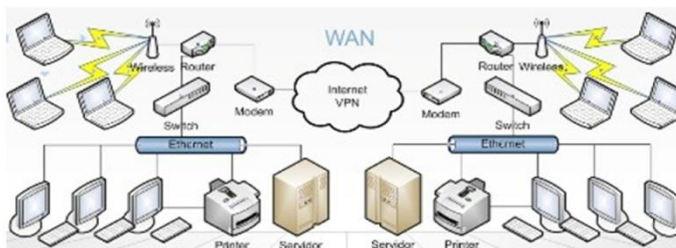
Classificação das Redes Quanto à Extensão Física

As redes de computadores podem ser classificadas como:

- **LAN (Rede Local):** Uma rede que liga computadores próximos (normalmente em um mesmo prédio ou, no máximo, entre prédios próximos) e podem ser ligados por cabos apropriados (chamados cabos de rede). Ex: Redes de computadores das empresas em geral.



- **WAN (Rede Estensa):** Redes que se estendem além das proximidades físicas dos computadores. Como, por exemplo, redes ligadas por conexão telefônica, por satélite, ondas de rádio, etc. (Ex: A Internet, as redes dos bancos internacionais).





Rede de Computadores

Equipamentos Necessários para a Conexão em Rede

Para conectar os computadores em uma rede, é necessário, além da estrutura física de conexão (como cabos, fios, antenas, linhas telefônicas, etc.), que cada computador possua o equipamento correto que o fará se conectar ao meio de transmissão.

O equipamento que os computadores precisam possuir para se conectarem a uma rede local (LAN) é a Placa de Rede, cujas velocidades padrão são 10Mbps e 100Mbps (Megabits por segundo).



Ainda nas redes locais, muitas vezes há a necessidade do uso de um equipamento chamado HUB, que na verdade é um ponto de convergência dos cabos provenientes dos computadores e que permitem que estes possam estar conectados. O Hub não é um computador, é apenas uma pequena caixinha onde todos os cabos de rede, provenientes dos computadores, serão encaixados para que a conexão física aconteça.





Rede de Computadores

Quando a rede é maior e não se restringe apenas a um prédio, ou seja, quando não se trata apenas de uma LAN, são usados outros equipamentos diferentes, como Switchs e Roteadores, que funcionam de forma semelhante a um HUB, ou seja, com a função de fazer convergir as conexões físicas, mas com algumas características técnicas (como velocidade e quantidade de conexões simultâneas).



Atividade

1) Rede de computadores com fio ou sem fio restrita a pequenas distâncias, como, por exemplo, as salas de uma empresa em um mesmo prédio.

- a) LAN ()
- b) MAN ()
- c) WAN ()



Rede de Computadores

2) Uma fusão de sua organização com outra empresa que possui escritórios em cinco estados brasileiros acaba de ocorrer. Sua função é expandir a rede para que todos os escritórios da nova organização sejam conectados. Como será denominada a rede resultante?

- a) LAN ()
- b) MAN ()
- c) WAN ()

3) Escreva quatro lugares onde você pode perceber que existem computadores ligados em rede.

4) Qual a importância do computador em nossas vidas, imagine o mundo sem ele e escreva um texto.

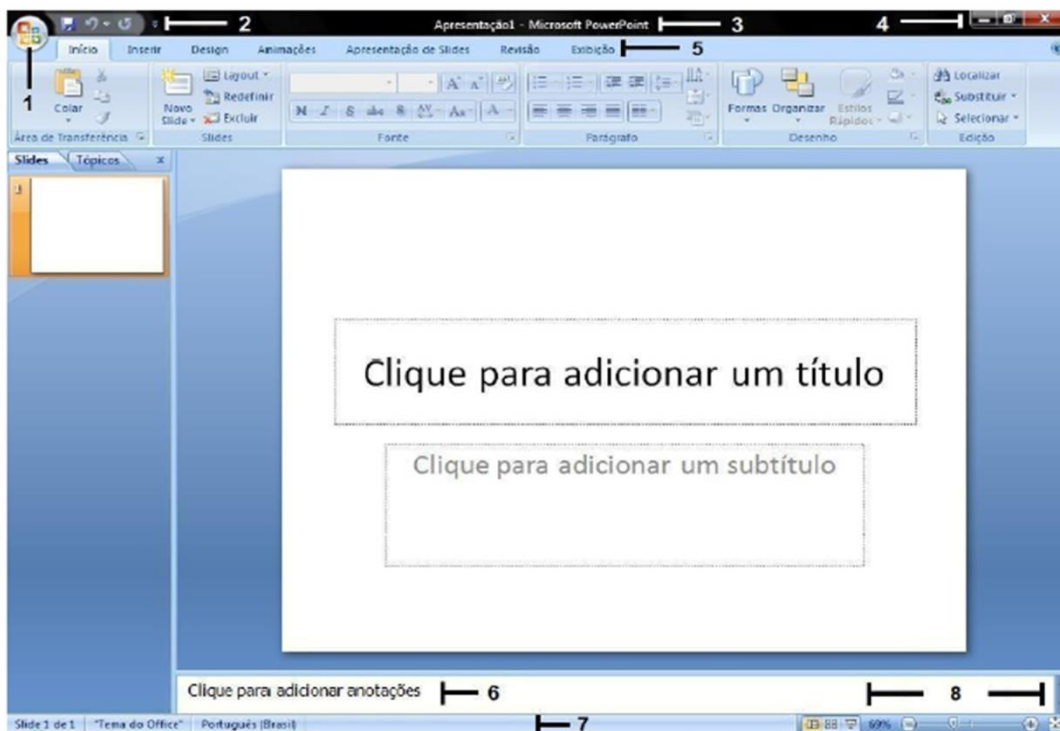


Ms-Power Point 2007

INTRODUÇÃO

Programa utilizado para a criação e apresentações de Slides. Para iniciá-lo basta clicar no botão Iniciar da barra de tarefas do Windows, apontar para Todos os Programas, selecionar Microsoft Office e clicar em Microsoft Office Power Point 2007.

TELA DO POWER POINT





Ms-Power Point 2007

ELEMENTOS DA TELA DO POWER POINT

1 – Botão do Microsoft Office



está localizado no canto superior esquerdo do programa.

Ao clicar no Botão do Microsoft Office, serão exibidos comandos básicos: Novo, Abrir, Salvar, Salvar Como, Imprimir, Preparar, Enviar, Publicar e Fechar.



2 – Barra de Ferramentas de Acesso Rápido

Localiza-se no canto superior esquerdo ao lado do Botão do Microsoft Office, contém um conjunto de comandos independentes da guia exibida no momento.

3 – Barra de Título

Exibe o nome do programa (Microsoft Power Point) e, também exibe o nome do documento ativo.

4 – Botões de Comando da Janela

Adicionando estes botões, é possível minimizar, maximizar e restaurar a janela do programa Power Point.

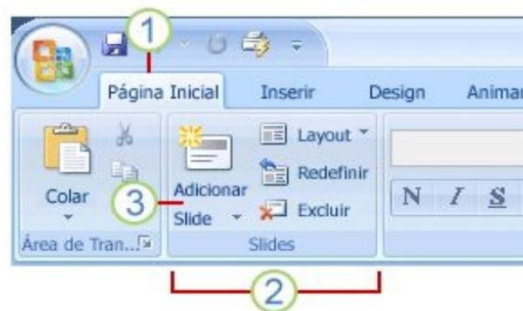




Ms-Power Point 2007

5 – Faixa de Opções

A Faixa de Opções é usada para localizar rapidamente os comandos necessários para executar uma tarefa. Os comandos são organizados em grupos lógicos, reunidos em guias. Cada guia está relacionada a um tipo de atividade como gravação ou disposição de uma página. Para diminuir a desorganização, algumas guias são exibidas somente quando necessário. Por exemplo, a guia Ferramentas de Imagem somente é exibida quando uma imagem é selecionada.



1- Guias

2- Os grupos em cada guia dividem a tarefa em subtarefas.

3- Os botões de comando em cada grupo executam um comando ou exibem um menu de comandos

6 – Painel de Anotações

Nele é possível digitar as anotações que se deseja incluir em um slide.



Ms-Power Point 2007

7 – Barra de Status

Exibe várias informações úteis na confecção dos slides, entre elas: o número de slides; tema e idioma.




8 – Nível de Zoom

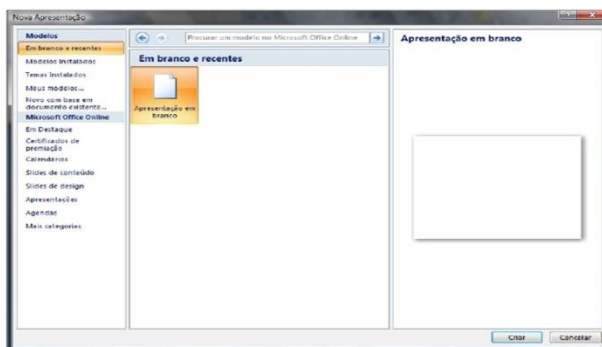
Clicar para ajustar o nível de zoom.



CRIAR APRESENTAÇÕES

Criar uma apresentação no Power Point é utilizar textos, imagens, som e desenhos que darão efeitos criativos ao seu trabalho. Alterando o esquema de cores ou aplicando diferentes modelos de estrutura e efeitos animados.

Para iniciar uma nova apresentação basta clicar no Botão Novo . Escolha um modelo para a apresentação. Depois de escolhido o modelo clicar em Criar.

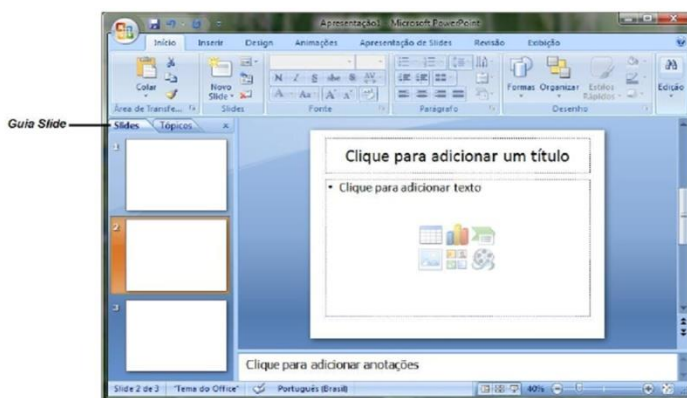




Ms-Power Point 2007

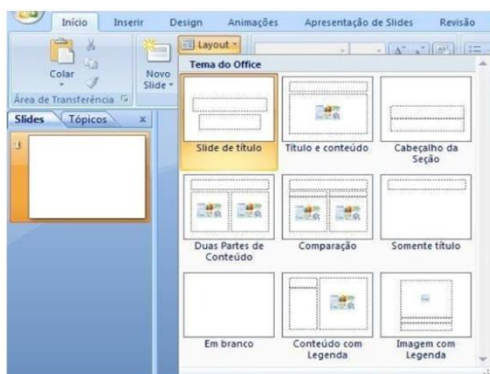
SELECIONAR SLIDE

Para selecionar um slide, basta clicar na guia **Slide** no painel à esquerda.



LAYOUT

Para alterar o Layout do slide selecionado, basta clicar na Guia **Início** e depois no botão **Layout**, escolha o layout desejado clicando sobre ele.





Ms-Power Point 2007

INSERIR TEXTO

Antes de inserir o primeiro texto é necessário conhecer a aplicação de algumas teclas:

| | |
|------------------|--|
| BARRA DE ESPAÇOS | Permite a inserção de espaços em branco. |
| SHIFT | Só funciona quando pressionada simultaneamente com outra tecla. Serve para fazer letras maiúsculas e acessar a segunda função da tecla, por exemplo: para digitar o sinal "@", deve-se pressionar simultaneamente as teclas SHIFT e 2. |
| DEL ou DELETE | Apaga os caracteres que estão à direita do ponto de inserção. |
| BACKSPACE | Apaga os caracteres que estão à esquerda do ponto de inserção. |
| ← → ↑ ↓ | Movimentam o ponto de inserção (cursor) pelo texto. |
| ENTER | Cria uma nova linha. |
| CAPS LOCK | Trava as maiúsculas. Todas as letras digitadas aparecerão em caixa alta. |

Para fazer a acentuação, deve-se digitar a tecla de acento e depois a letra a ser acentuada. Quando a tecla correspondente ao acento for pressionada, não sairá nada na tela; só depois que for digitada a letra é que ela aparecerá acentuada.