



Ms-Power Point 2007

Atividade

Crie uma apresentação em Power Point sobre **as Regiões do Brasil**, destacando o Estado onde você mora.



Use o recurso de Transição de Slide, com 5 segundos entre os Slides e o efeito de dissolver também.



Ms-Power Point 2007

Atividade

Crie uma apresentação sobre o **Ciclo da Água na Natureza** e utilize o recurso de Ferramentas de SmartArt para construir o gráfico.



O Ciclo da Água na Natureza.



Selecione somente o Gráfico e aplique o Efeito de Animação Revelar uma a uma.



Ms-Power Point 2007

Educação Financeira

A Educação Financeira é um exercício do uso do dinheiro para evitar erros na fase adulta, por isso devemos aprender a lidar com limites e consequências das nossas escolhas.

Por isso a mesada é um instrumento que deve servir para estimular a formação do hábito de poupança.

É muito importante que a educação financeira comece em casa como: fechar a torneira ao escovar os dentes, apagar a luz dos ambientes vazios e comer toda a refeição para não desperdiçar os alimentos. Com esse conhecimento teremos facilidade de tomar decisões financeiras no futuro.





Ms-Power Point 2007

Atividade

Faça uma Apresentação no Power Point utilizando o botão



para inserir as imagens das bandeiras.

Complete os demais Slides com o restante dos países.





Ms-Power Point 2007

Poupança

O dia 31 de outubro é Dia Mundial da Poupança, o dia foi estabelecido durante um congresso de Economia, em 1924, na Itália. No ano de 1933 o Brasil oficializou o mesmo dia como o Dia Nacional da Poupança.



Não se esqueça de poupar um pouco todos os dias.

Vamos relembrar o nome dos Bancos Brasileiros?



Ms-Power Point 2007

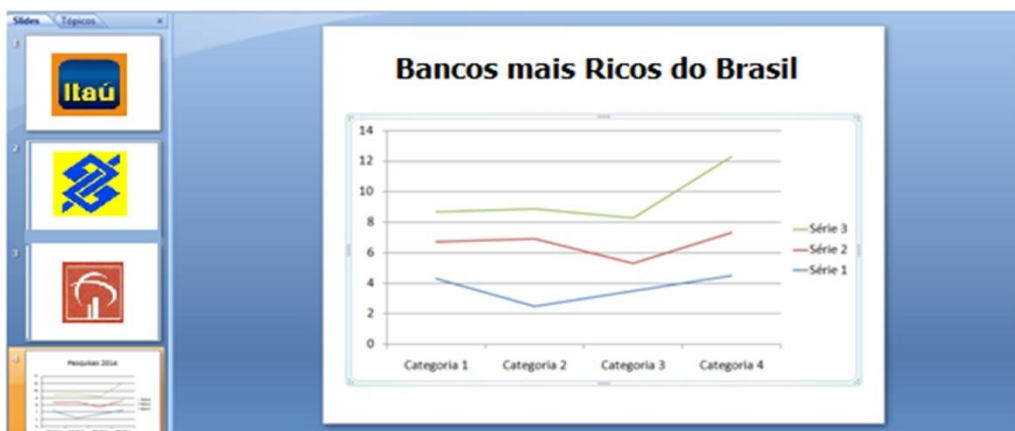
Atividade

Faça Uma apresentação em Power Point utilizando o botão



para demonstrar os resultados das pesquisas atuais.

Exemplo





Ms-Power Point 2007

Datas Comemorativas

Carnaval
Páscoa
Índio
Festa Junina
Primavera
Dia das crianças
Dia da bandeira
Natal



Vamos pesquisar as datas comemorativas no calendário Atual?



Ms-Power Point 2007

Atividade

Faça uma apresentação no Power Point para demonstrar a ordem cronológica das datas comemorativas.



Utilize o botão para inserir as ilustrações. Complete com os slides das outras datas comemorativas.





Ms-Power Point 2007

Comida Típica

A culinária brasileira é rica, saborosa e diversificada. Cada um dos estados brasileiros tem seus pratos típicos, preparados de acordo com antigas tradições, que são transmitidas a cada geração.



Vamos conhecer alguns pratos das regiões do Brasil?

Sul – Sudeste – Norte – Nordeste – Centro Oeste



Ms-Power Point 2007

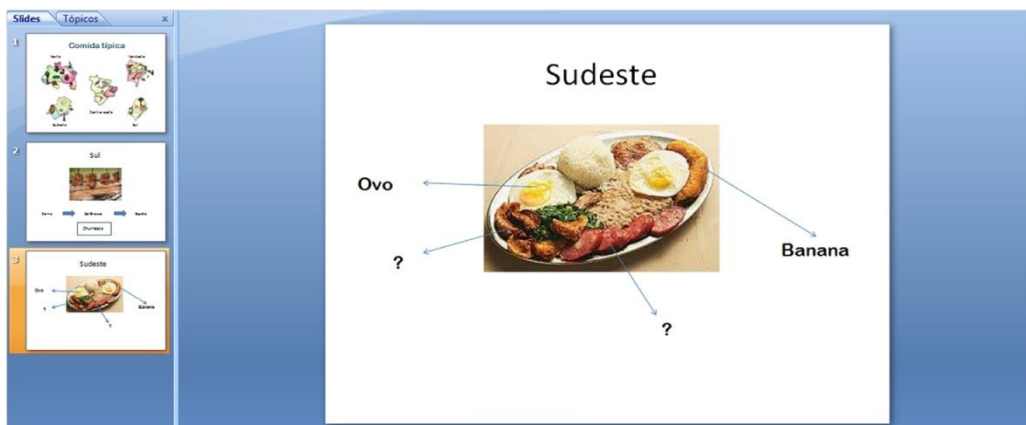
Atividade

Faça uma apresentação no Power Point diferenciando os pratos típicos de cada região do Brasil.



Utilize a régua geométrica para indicar os ingredientes dos pratos típicos.

para indicar os





Ms-Power Point 2007

Sinalização do Trânsito

Os sinais de trânsito são usados para orientar, advertir e disciplinar a circulação dos elementos do trânsito ao longo das vias. Eles são super importantes para "manter a ordem" no trânsito. Imagine que confusão se não existisse os semáforos, as faixas de pedestres por exemplo.



Vamos aprender o significado das placas de trânsito?



Ms-Power Point 2007

Atividade

Faça uma apresentação no Power Point mostrando a importância da sinalização do Trânsito na cidade.



Utilize o botão para nomear todas as placas de trânsito.

Complete pesquisando o restante das placas de Sinalização.





Ms-Power Point 2007

Reciclagem

O lixo é diferente de resíduo! Lixo é aquilo que foi jogado fora e não serve mais pro uso, por exemplo: descarte de hospital, baterias e pilhas, e outros materiais não recicláveis.

Resíduo é o que foi descartado por que não serve mais para uso de determinadas pessoas, mas pode ser reaproveitado por outras ou por empresas para a fabricação de novos produtos.



Vamos selecionar o material para ser reciclado?




Ms-Power Point 2007

Atividade

Faça uma apresentação no Power Point onde a coleta do material reciclável será demonstrada.

Faça um slide para cada tipo de material: Metais, Plásticos, orgânicos, vidros e papeis.



Utilize o botão  para determinar os marcadores dentro de uma caixa de texto.





Ms-Power Point 2007

As Etnias no Brasil

Difícilmente existe uma nação com tão complexa e variada composição étnica de sua população. No caso do Brasil, a formação populacional advém de basicamente cinco distintas fontes migratórias, são elas:

- Os portugueses;
- Os negros africanos;
- Imigração europeia no sul do país;
- Imigrantes da Ásia e Oriente Médio;
- Indígenas.



Vamos pesquisar como é a convivência entre as pessoas de diferentes etnias do Brasil?



Ms-Power Point 2007

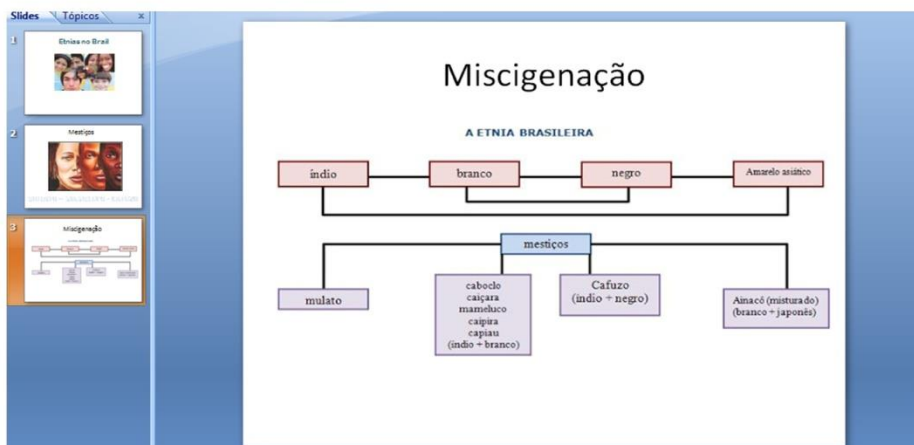
Atividade

Faça uma apresentação no Power Point mostrando a miscigenação e convivência das Etnias.

Complete com slides que mostrem a convivência das etnias no trabalho, na escola, no lazer e outros.



Faça o diagrama das etnias com a ajuda do botão





Ms-Power Point 2007

Biodiversidade

A biodiversidade reúne toda a variedade de vida, desde micro-organismos até animais e plantas. É o conjunto de espécies que estabelece uma inter-relação na qual cada ser, por mais simples que seja, tem uma função fundamental na composição do ecossistema.



Vamos Conhecer a Vida em nossas Matas e costa Marítima?



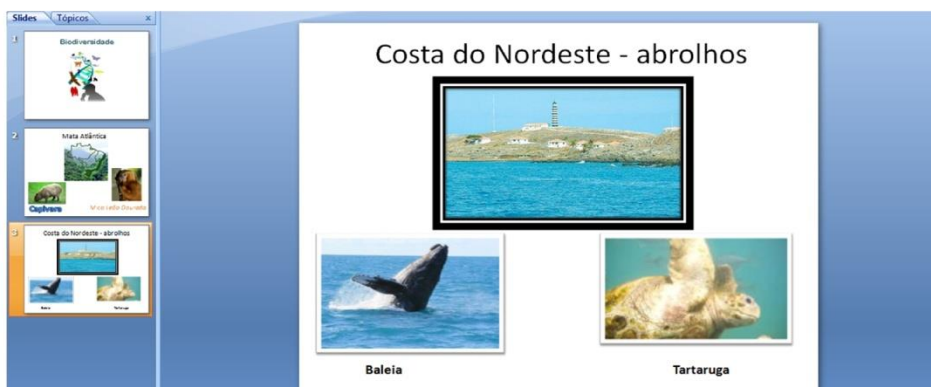
Ms-Power Point 2007

Atividade

Faça uma apresentação no Power Point mostrando a variedade da Fauna e da Flora Brasileira.

Complete com slides destacando bem a vida em seu ambiente natural.

Utilize os estilos de imagens





Ms-Power Point 2007

As Grandes Invenções

Após a Revolução Industrial (século XVIII) deu-se início uma época de grandes invenções tecnológicas. Em busca de aumentar a produção, reduzir os custos, melhorar os meios de transporte e facilitar a comunicação entre as pessoas, cientistas do mundo todo inventaram importantes máquinas para a sociedade.



Vamos relembrar as Invenções mais importantes da humanidade?



Ms-Power Point 2007

Atividade

Faça uma apresentação no Power Point ressaltando a importância das grandes invenções.

Complete com slides com a ordem cronológica das grandes invenções.



Utilize o  para estabelecer link com o youtube.

