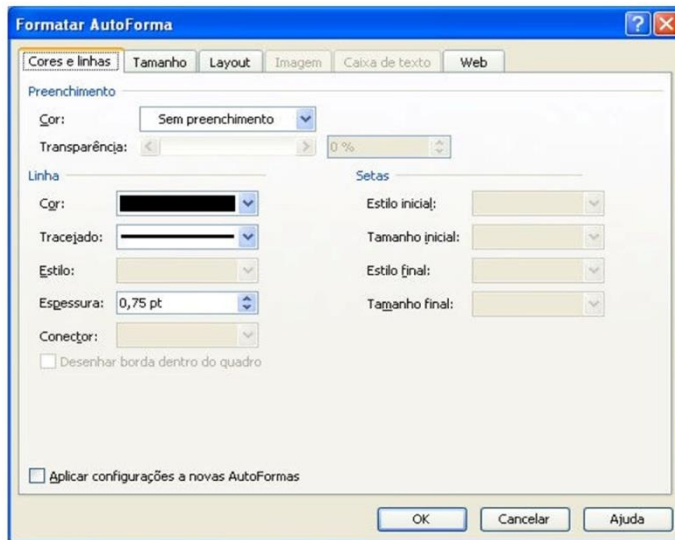




MS - PUBLISHER



Inserindo Caixa de Texto

Para inserir uma caixa de texto vazia no documento, clique em Inserir, Caixa de Texto.

Clique e arraste para fazer um quadro com a caixa de texto no documento.

Selecione a Caixa de Texto.

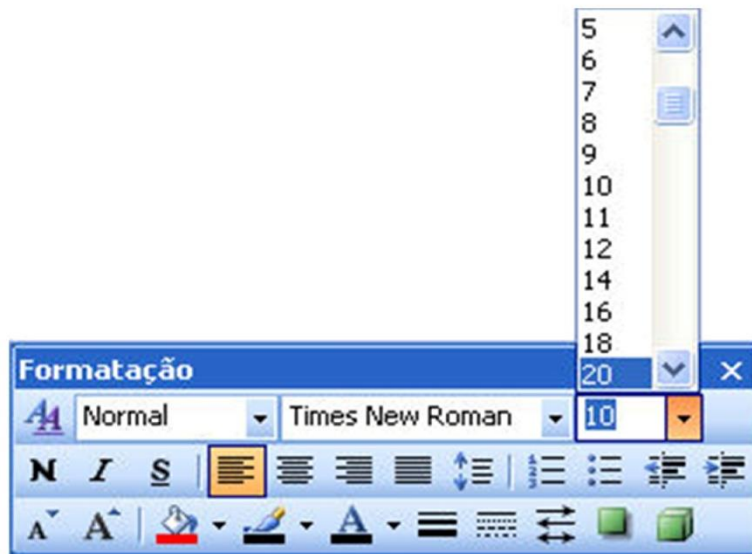
Digite um texto qualquer.

Escolha um tamanho para o texto da caixa de texto selecionada.

Você pode escolher outros efeitos de formatação na barra de ferramentas Formatação para a caixa de texto selecionada.



MS - PUBLISHER



Inserindo Quadro de Imagem Vazio

Para inserir um quadro de imagem vazio no documento, clique em Inserir, Imagem, Quadro de Imagem Vazio.

Clique duas vezes sobre o quadro de imagem vazio para escolher uma imagem qualquer.

Escolha uma imagem qualquer gravada no seu computador clicando uma vez sobre ela.

Clique em Inserir.



MS - PUBLISHER

Alterações Abaixo:

Para Caixa de Texto & Quadro de Imagem Vazio

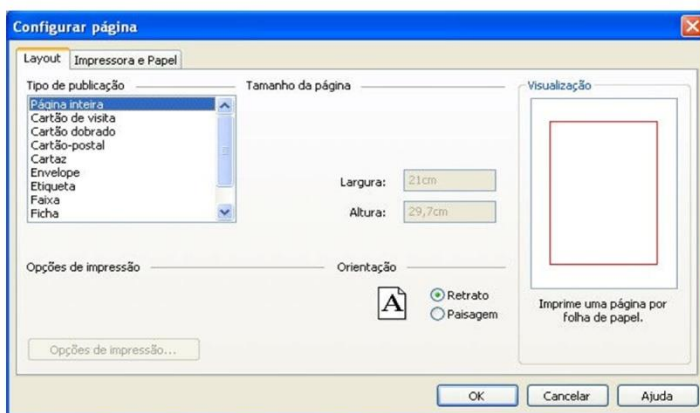
Selecione a Imagem e posicione o ponteiro sobre um desses pontos e arraste o mouse, para girar, modificar, aumentar ou diminuir o tamanho da figura.

Pressione e mantenha pressionado o ponteiro do mouse sobre a imagem e arraste a figura para qualquer lugar do documento.

Configurando a Página

Antes de fazer do zero qualquer publicação no Publisher, escolha um tipo de publicação, tamanho da página, orientação da página (retrato ou paisagem), o tipo de impressora e o tipo de papel.

Clique em Arquivo, Configurar Página.

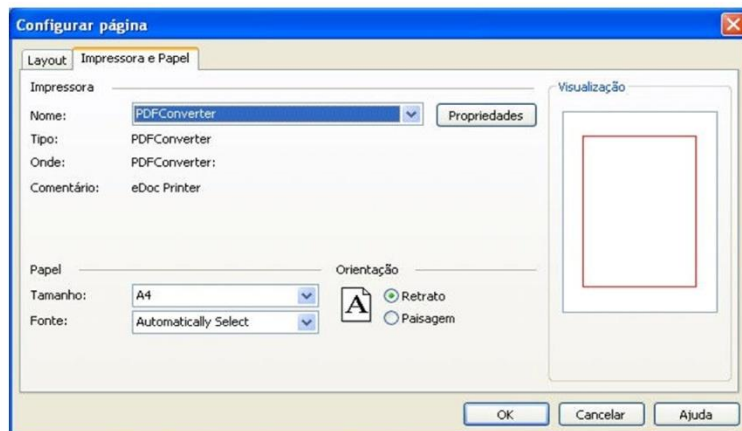




MS - PUBLISHER

Clique em Layout

Escolha um tipo de publicação antes de começar a digitar textos, colocar figuras ou elementos gráficos na nova publicação em branco.



Clique em Impressora e Papel

Escolha o tamanho do papel, A4 é o tamanho mais utilizado para imprimir documentos de textos.

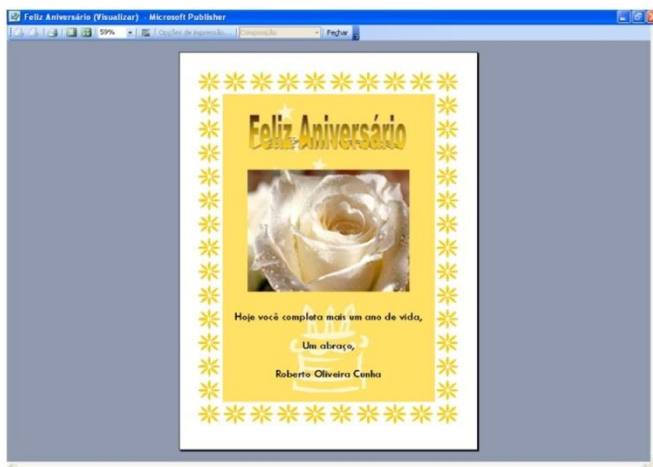
Clique em OK para aplicar as alterações.



MS - PUBLISHER

Visualizando a Impressão

Para visualizar a impressão, clique em Arquivo, Visualizar Impressão. Clique no botão Cor/Escala de Cinza para escolher um trabalho colorido ou preto e branco.

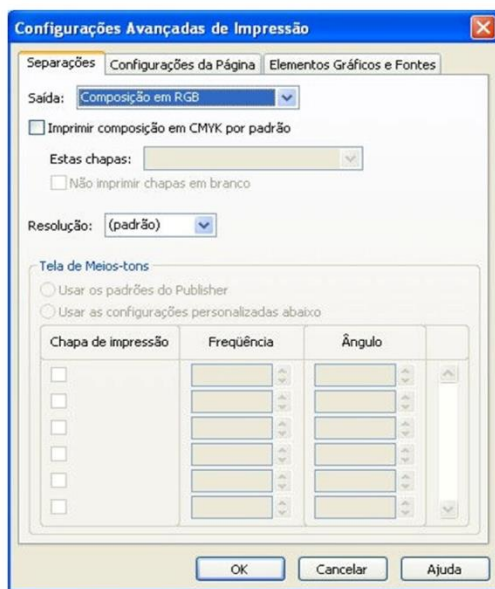




MS - PUBLISHER

Imprimindo o Documento

Para imprimir um documento do Publisher, clique em Arquivo, Imprimir, Configurações Avançadas de Impressão.



Selecione configurações que determinem se você imprimirá uma composição ou separações, quais chapas serão usadas na impressão e qual será a resolução da impressão.

Salvando o Documento

Para salvar um documento normalmente no Publisher, clique em Arquivo, Salvar, Meus Documentos. Digite um nome para o documento e clique em Salvar.



MS - PUBLISHER

O Bom Cidadão

Um bom cidadão participa das questões do dia a dia na sua comunidade sempre ajudando os amigos. Ele deve se orgulhar do lugar onde vive e se esforçar para torná-lo um lugar melhor. Todos nós queremos ser reconhecidos como bons cidadãos e, com um pouco de boa vontade e esforço, qualquer pessoa pode conseguir.

Amiguinho,

Um dia uma professora me contou que um aluno, na hora do recreio, veio correndo e pediu para ela fazer o favor de amarrar o cadarço de seu tênis. Assim que ela terminou, ele disse "obrigado" e deu-lhe um beijo. Ela ficou encantada com atitude desse aluno.

A esse comportamento simpático nós chamamos "boas maneiras". Viu como é fácil ser educado, colaborando para uma vida mais agradável e feliz? Basta colocarmos amor e respeito em primeiro lugar.

E lembre-se: ser bem-educado é saber viver, entendendo que não estamos sozinhos neste mundo. Precisamos ser, além de civilizados, amistosos e sociáveis.



MS - PUBLISHER

Exercício 1

Faça um cartaz para ajudar a sua escola a se manter mais limpa.

Exemplo:

O lixo é responsável por uma serie de males causados a humanidade.





MS - PUBLISHER

Exercício 2

Os seus Amigos muitas vezes perdem casaco, lápis, borracha, livros e outras coisas importantes.

Vamos Ajudá-los a encontrar seus pertences?

Crie um cartaz indicando um lugar onde possa encontrar seus pertences.

Exemplo:





MS - PUBLISHER

Exercício 3

Crie um Cartão postal para que mais pessoas possam participar desta campanha.

Com o tempo esfriando, os moradores de rua as casas de ajuda se preocupam com os agasalhos para suportar o inverno. Para isso, prefeituras de várias cidades lançam a campanha de doação de roupas e cobertores em bom estado de uso.

Faça a sua Doação também.

Exemplo:

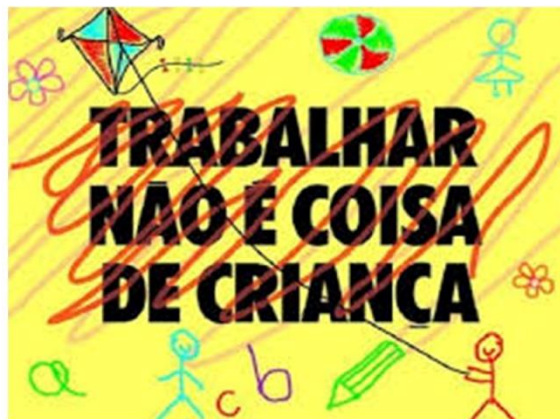




MS - PUBLISHER

O Trabalho Infantil no Brasil

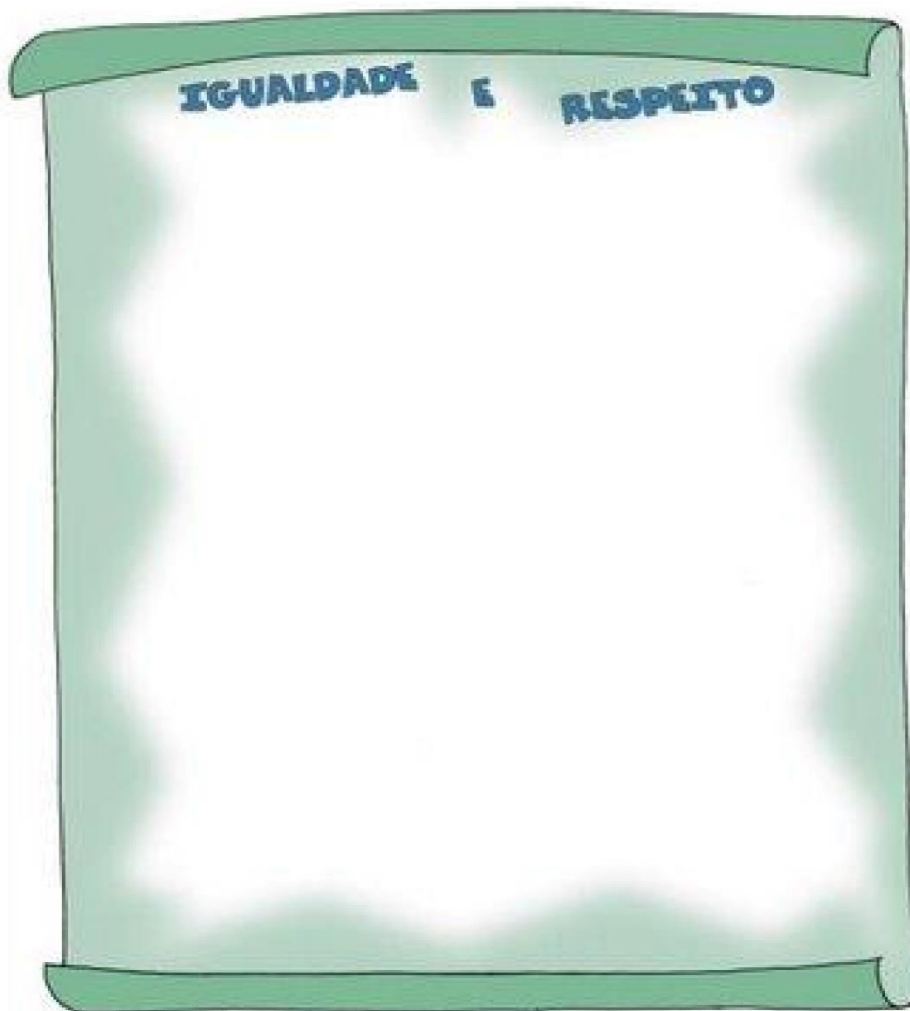
O trabalho infantil no Brasil ainda é um grande problema social. Milhares de crianças ainda deixam de ir à escola e ter seus direitos preservados, e trabalham muito pouca idade na lavoura, campo, fábrica ou casas de família, em regime de exploração, quase de escravidão, já que muitos deles não chegam a receber remuneração alguma. Hoje em dia, em torno de 4,8 milhões de crianças e adolescentes entre 5 e 17 anos estão trabalhando no Brasil, segundo pesquisas. Desse total, 1,2 milhão estão na faixa entre 5 e 13 anos.





MS - PUBLISHER

FAÇA UM CARTAZ BEM BONITO REPRESENTANDO A IGUALDADE E O RESPEITO ENTRE AS PESSOAS.





MS - PUBLISHER

Crie um informativo fazendo um apelo para ajudar a acabar com o trabalho infantil no Brasil.

Por um Mundo Sem Trabalho Infantil

Denuncie!

O trabalho infantil nem sempre é facilmente encontrado pelas autoridades. Então, ao suspeitar que uma criança esteja trabalhando, denuncie!

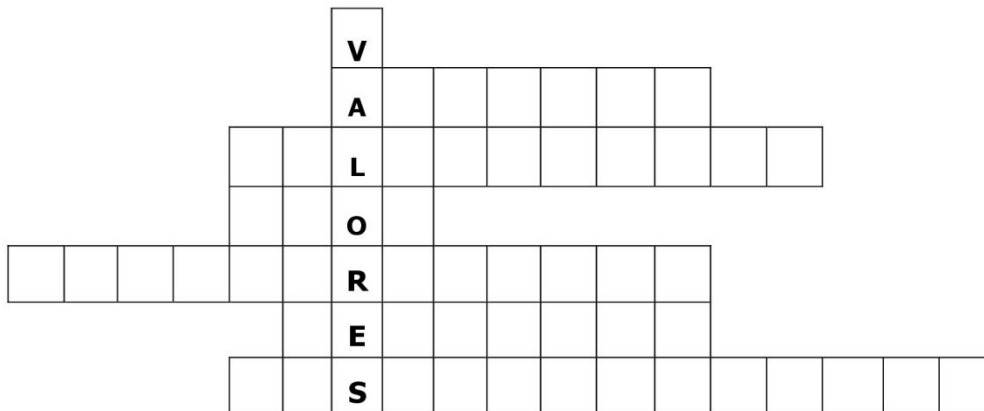
Exemplo:





MS - PUBLISHER

Utilize o conhecimento adquirido e responda.



Respeito



Colaboração



Responsabilidade



Amizade



Solidariedade

